



ทัวร์คุณภาพ...การันตี เที่ยวจริง บริการดี  
**JOLLY VACATION**

ใบอนุญาตท่องเที่ยวเลขที่ : 11/11630

554/30 หมู่บ้านลลิล เดอะยังเอ็กเช็คคิวทีฟ  
ช.กาญจนาภิเษก 36 แขวงประเวศ เขตประเวศ กทม.

0949322828

LINE @JOLLYTOUR

Jollyvacationgroup@hotmail.com

MVL-HKG061-HX

# ฮ่องกง

## มูสุดพลัง 9 วัด

ไหว้พระเสริมดวงแบบจัดเต็ม รวมขึ้นพีคแกรม



วัดหน้าโคม

เจ้าแม่ทับทิม

วัดบิกโต

วัดเจ้าแม่กวนอิมย่องซ่า

วัดกวนอู

# Hongkong

4 Days 2 Nights Tour

เดินทาง เมษายน - ตุลาคม 2569



ราคาเริ่มต้น  
น้ำหนักกระเป๋า

# 17,999

บาท

บิน



Hong Kong Airlines

Hotel

Stanford Mong Kok  
หรือเทียบเท่า

ต้มซ่า, ชาบู  
อาหารจีนสไตล์ฮ่องกง

เมนูพิเศษ

มารินตรี พิกย่านแหล่ง shopping Taim Sha Tsui , Mong Kok , Jordan

วัดแชกงหมิว

วัดหวังต้าเซียน

เจ้าแม่กวนอิม  
รับลิสเบย์

วัดนาจา



4 Days 2 Nights Tour

# Hongkong

## มูลค่า 9 วัต

ไหว้พระเสริมดวงแบบจัดเต็ม  
รวมขึ้นพีคแถม

บิน

Hong Kong Airlines

น้ำหนักกระเป๋า 23 Kg.

BKK → HKG

HKG → BKK

เที่ยวบิน	ไพล์	เวลาออก	เวลาถึง
ขาไป	HX768	02.40	07.00

เมนูพิเศษ
ต้มชา, ชาบู อาหารจีนสไตล์ฮ่องกง

เที่ยวบิน	ไพล์	เวลาออก	เวลาถึง
ทากลับ	HX767	23.40	01.40

MVL-HKG061-HX

วันที่	โปรแกรมทัวร์	อาหาร			โรงแรม
		เช้า	เที่ยง	เย็น	
1	สนามบิณสูววรรณภูมิ				
2	สนามบิณสูววรรณภูมิ - สนามบิณเช็กเล็กก๊อก - ริฟลิสสมย์ วัดหม่านโหม่ว - พีคแถม ชมวิว (รวมค่ารถราง 17ฯ) Shopping Mongkok	-	อาหารจีน สไตล์ฮ่องกง	-	Stanford Mongkok Hotel Travelodge Hotel , The Luxe Manor การ์นต์พีคแถม Shopping หรือเทียบเท่า
3	วัดหวังต้าเซียน - เจ้าแม่กวนอิม วัดสองฮา - วัดปึกโต ศูนย์ฮวงจุ้ยกิงหันเศรษฐี - ศูนย์ปี่เซียะ - วัดเซกทงหมิว Shopping Tsim Sha Tsui	ต้มชา	ชาบู	-	Stanford Mongkok Hotel Travelodge Hotel , The Luxe Manor การ์นต์พีคแถม Shopping หรือเทียบเท่า
4	เทพเจ้ากวนอูวัดกวนอู - วัดเจ้าแม่ทับทิม - วัดซาโถ้จื่อ(วัดนาจา) Shopping Citygate Outlets - สนามบิณเช็กเล็กก๊อก สนามบิณสูววรรณภูมิ	ต้มชา	-	-	

รายการทัวร์ข้างต้นอาจมีการปรับเปลี่ยนเพื่อความเหมาะสม



Be Marvelled

## DAY 1 สนามบินสุวรรณภูมิ (🇹🇭 -/-/-)

23.30 น. ขณะพร้อมกัน ณ ท่าอากาศยานสุวรรณภูมิ ขาออกชั้น 4 โดยสายการบิน **HONGKONG AIRLINES** โดยมีเจ้าหน้าที่คอยอำนวยความสะดวกด้านสัมภาระแก่ท่าน

**\*\*\* หมายเหตุ : เกาน์เตอร์เช็คอินปิดบริการก่อนเวลาเครื่องออก 60 นาที และไม่มีประกาศเตือนผู้โดยสารขึ้นเครื่อง ดังนั้นผู้โดยสารจำเป็นต้องพร้อม ณ ประตูขึ้นเครื่องก่อนเวลาเครื่องออกอย่างน้อย 45 นาที \*\*\***

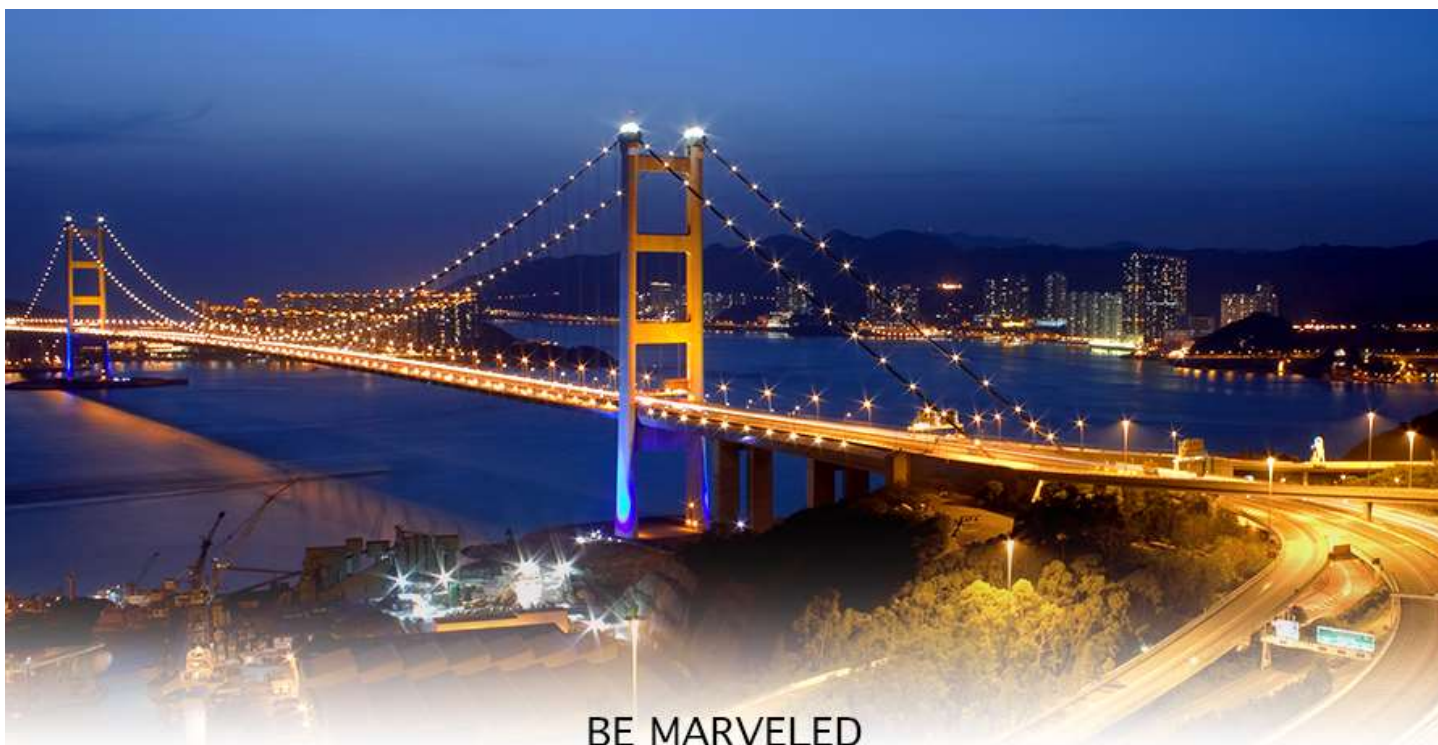
## DAY 2 สนามบินเซ็กแล็บก๊อก – รีพลัสเบย์ – วัดหม่านโหม่ว - พิกแตรม ชมวิว (1ขา) – Shopping Mong Kok

(🇹🇭 -/L/-)

02.40 น. ออกเดินทางสู่ **ฮ่องกง** เที่ยวบินที่ **HX768**

07.00 น. เดินทางถึง **สนามบินเซ็กแล็บก๊อก (CHEK LAP KOK INTERNATIONAL AIRPORT)** เขตปกครองพิเศษฮ่องกง นำท่านเข้าพิธีการตรวจคนเข้าเมือง หลังผ่านพิธีการตรวจคนเข้าเมืองเป็นที่เรียบร้อยแล้ว รับกระเป๋าสัมภาระ เดินทางโดยรถโค้ชปรับอากาศ (เวลาท้องถิ่นที่ฮ่องกงเร็วกว่าประเทศไทย 1 ชั่วโมง)

ผ่านเส้นทางไฮเวย์อันทันสมัยข้าม **สะพานแขวนชิงหม่า (TSING MA BRIDGE)** ซึ่งเป็นสะพานแขวนสองชั้นที่ยาวที่สุดในโลก โดยมีความยาวทั้งหมด 2.2 กิโลเมตร (1.4 ไมล์) เชื่อมต่อระหว่างฮ่องกงอินเตอร์เนชั่นนอลแอร์พอร์ตกับตัวเมืองฮ่องกง ตัวสะพานชั้นบนจะเป็นทางให้รถยนต์วิ่ง ส่วนชั้นล่างเป็นเส้นทางของเอ็มทีอาร์ (MTR) และแอร์พอร์ตเอ็กเพรสเทรนส์ (AIRPORT EXPRESS TRAINS) สะพานแขวนชิงหม่านี้ ได้ถูกคัดเลือกให้เป็นสัญลักษณ์ของคู่รักทั่วโลกอีกด้วย



BE MARVELED

สะพานแขวนฮิงหม่า

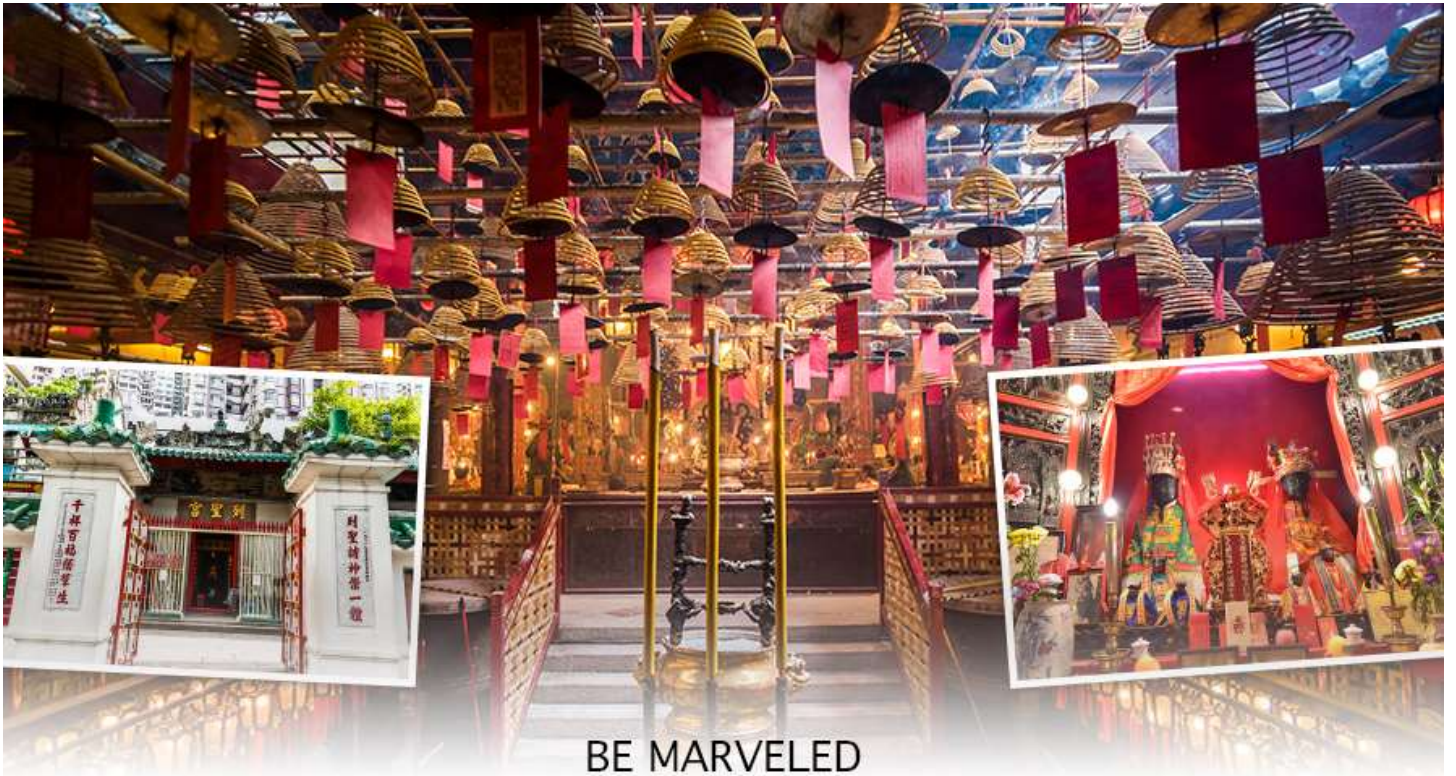
นำทุกท่านเดินทางสู่ **ชายหาดรีพัลส์ เบย์ (REPULSE BAY)** หาดรีพัลส์เบย์ที่ทอดยาวถึง 292 เมตร ขึ้นชื่อว่ามีทรายสีขาวนุ่มละเอียด น้ำใส สงบ และน่าลงเล่นน้ำทะเลอย่างยิ่ง อันที่จริง ชายหาดอันงามของรีพัลส์เบย์เป็นชายหาดหลักสำหรับลงเล่นน้ำของเกาะฮ่องกงตั้งแต่ศตวรรษที่ 19 โดยมีบริการรถโดยสารสาธารณะแห่งแรกของเกาะเพื่อรองรับทั้งผู้ที่ชื่นชอบการว่ายน้ำและผู้ที่ชื่นชอบชายหาด หลังจากนั้นนำทุกท่านเข้าชม **ศาล เจ้าแม่กวนอิม** ตั้งอยู่ทางทิศตะวันออกเฉียงใต้ของรีพัลส์เบย์ที่มองเห็นทะเล ศาลเจ้าของเทพสององค์คือ เจ้าแม่กวนอิม เทพธิดาแห่งความเมตตา และเจ้าแม่ทินหัว เทพธิดาแห่งท้องทะเล ซึ่งคอยคุ้มครองและเป็นที่ยึดเหนี่ยวจิตใจของผู้มาสักการะ แม้จะมีขนาดใหญ่โตกว่า แต่บรรดารูปปั้นอื่นที่น่าสนใจภายในบริเวณวัดลัทธิเต๋าแห่งนี้ นั้นตรงตาจริงใจที่สุด รูปปั้นเหล่านี้รวมถึงรูปปั้นแพะสามตัววันเบิกฟ้าที่แทนความเจริญรุ่งเรือง และ "เทพเจ้าแห่งความสุขผู้ศักดิ์สิทธิ์ด้านความรักและการแต่งงาน" ซึ่งคูรักรักมักนำเชือกสีแดงที่มีชื่อของตนเองติดอยู่พันรอบรูปปั้นเพื่ออธิษฐานให้ชีวิต "มีความสุขตลอดไป"



BE MARVELED  
วัดเจ้าแม่กวนอิมริพลัสเบีย

### เที่ยง 🍲 รับประทานอาหารเที่ยง ที่ภัตตาคาร

จากนั้นนำท่านเดินทางสู่ **วัดหม่าน โหมว (MAN MO TEMPLE)** เป็นหนึ่งในวัดที่เก่าแก่ที่สุดในฮ่องกง สร้าง เมื่อปี ค.ศ. 1847 สมัยราชวงศ์ชิงตั้งอยู่บนถนนฮอลลิวูด ของเกาะฮ่องกง เป็นวัดที่มีชื่อเสียง มีความศักดิ์สิทธิ์ในการขอ พรเรื่องการเรียน การงาน และจะเป็นที่นิยมของเหล่านักเรียน นักศึกษาในสมัยก่อนเวลาจะมีการสอบ ก็จะมีจohon และเหล่าบัณฑิตมากราบไหว้ ขอพร กันเป็นประจำ ภายในวัดจะมี เทพเจ้าหม่น ไตกวัน (หม่น) เทพแห่งวรรณกรรม และ เทพเจ้าโหมว ไตกวัน (โหมว) เทพแห่ง สงคราม ประดิษฐานอยู่ภายในวัด ที่เชื่อว่าศักดิ์สิทธิ์เป็นอย่างมาก และเชื่อ ว่าถ้าได้มาขอพรที่วัดนี้แล้ว จะทำให้ประสบความสำเร็จในเรื่องการศึกษา และการงานอีกหนึ่งไฮไลท์สำคัญภายในวัด จะมีรูปขุดที่จุดถวายและห้อยไว้ภายในวัด ประดับทั่ว เพดาน สวยงามสะกดตา ทำให้เป็นจุดเด่นอีกหนึ่งอย่างของวัดนี้



BE MARVELED  
วัดหม่านโหม่ว

หลังจากนั้นนำทุกท่านเดินทาง ไปยัง **พีคแตรัม (Peak Tram)** เป็นรอรางไฟฟ้าที่เก่าแก่และโด่งดังที่สุดแห่งหนึ่งของโลก เปิดให้บริการตั้งแต่ปี ค.ศ. 1888 เพื่อไต่เขาขึ้นสู่ยอดเขาวิกตอเรีย (Victoria Peak) ในฮ่องกง โดยวิ่งจากสถานี Garden Road ไปยัง The Peak Tower ผ่านความลาดชันสูงสุดถึง 25.7 องศา ใช้เวลาเดินทางประมาณ 10 นาที เพื่อชมวิวพาโนรามาของอ่าววิกตอเรียและตีกระฟ้าอันเป็นสัญลักษณ์ของฮ่องกง



BE MARVELED

Victoria Peak



BE MARVELED

รถรางพีคไทรม (peak tram)

เที่ยง 🍷 รับประทานอาหารเที่ยง ที่ภัตตาคาร

จากนั้นนำท่านช้อปปิ้ง ย่านมังก็อก (MONG KOK) เป็นแหล่งช้อปปิ้งที่เต็มไปด้วยตรอกซอกซอยที่มี เอกลักษณ์แปลกตา รวมทั้งตลาดเก่าแก่ที่สะท้อนเสน่ห์และวิถีชีวิตของคนท้องถิ่น ถือเป็นหนึ่งในย่านช้อปปิ้งที่นักท่องเที่ยวทุกคนต้องแวะเวียนมา ภายในย่านมีตลาดนัด LADIES' MARKET ขนาดใหญ่ซึ่งมีร้านขายเสื้อผ้า เครื่องสำอาง รองเท้า กระเป๋า เครื่องประดับมากมาย อีกทั้งยังมีร้านอาหาร และเครื่องดื่ม ที่ขึ้นชื่อหลากหลายชนิด ให้ทุกท่าน ได้ลองลิ้มรสอีกมากมาย



BE MARVELED  
MONGKOK

เย็น 10 | อีสาระอาหารเย็น เพื่อความสะดวกในการ Shopping

ที่พัก STANFORD MONGKOK , TRAVELODGE HOTEL หรือ LUXE MANOR HOTEL

## DAY 3 วัดหวังต้าเซียน - เจ้าแม่กวนอิม วัดสองอำ - วัดปักไต้ - ศูนย์สงฆ์ กังหันเศรษฐี - ศูนย์ปี่เซียะ - วัดเขangkงหมิว

- Shopping Tsim Sha Tsui (📍 DS/L/-)

เช้า 📍รับประทานอาหารเช้า ที่ภัตตาคาร เมนูพิเศษ ดื่มชาฮ่องกง

นำทุกท่านเดินทางไปยัง **วัดหวังต้าเซียน** หรือ **วัดหวังไท่ซิน** หรือที่เราเรียกกันว่า **วัดด้ายแดง** ตั้งอยู่ใจกลางเมือง ถนนหวังต้าเซียน ย่านชุกอัน ของ เกาะฮ่องกง ค่ะ ซึ่งเป็น วัดดัง ในเรื่องของการไหว้ขอพรองค์เทพเจ้านั่นเอง อีกทั้งอาคารของวัดก็มีสถาปัตยกรรมที่สวยงาม ได้รับอิทธิพลมาจาก ลัทธิเต๋า ศาสนาพุทธ และขงจื้อ ในเรื่องของความศักดิ์สิทธิ์นั้น คนส่วนใหญ่จะนิยมมาไหว้ขอพรในทุกๆ เรื่อง เพราะมีองค์พระมากมาย สาเหตุที่ทำให้ วัดหวังไท่ซิน นั้น มีชื่อเสียงโด่งดังขึ้นมา ก็เพราะ พระหวังต้าเซียน หรือที่รู้จักกันในชื่อ ฮวงชูปิง (Huang Chu-ping) ในช่วงประมาณศตวรรษที่ 4 ได้เดินทางจากเมืองจีนมาเผยแผ่ศาสนาในฮ่องกง และสร้างวัดแห่งนี้ขึ้นมาเมื่อประมาณปีค.ศ. 1921 ค่ะ ภายในวัดจะมีทั้ง **เทพเจ้าหวังต้าเซียน, เจ้าแม่กวนอิม, เจ้าที่, เทพเจ้าหยุกโหลว (เทพเจ้าแห่งความรัก), ท่านขงจื้อ** ซึ่งคนฮ่องกงเอง และนักท่องเที่ยวก็จะมาราบไหว้เพื่อสิริมงคลกัน โดยเฉพาะอย่างยิ่งคือ เทพเจ้าหยุกโหลว หรือ เทพเจ้าแห่งความรัก ที่เราเรียกกันว่า เทพเจ้าด้ายแดง เป็นพิกัดที่หลายๆ คนมักจะไปขอความรักจากท่านกัน นอกจากนี้เราจะต้องเอาด้ายแดงมาพันมือนี้อีกด้วย ตามป้ายที่แนะนำข้างหน้าแล้ว ไกด์นำเที่ยวคนฮ่องกงบอกว่าถ้าเป็นผู้หญิงอย่างเราอยากได้แฟน ก็ต้องไปผูกด้ายที่รูปปั้นผู้ชายและพอไหว้เสร็จแล้วก็อย่าลืมหยอดทำบุญใส่ตู้ไปด้วย



BE MARVELED  
วัดหวังต้าเซียน

หลังจากนั้น นำทุกท่านเดินทางไปยัง (เจ้าแม่กวนอิม วัดฮ่องกง (HUNG HOM KWUN YUM TEMPLE) เป็นหนึ่งในวัดที่เก่าแก่ที่สุดของฮ่องกง และชาวฮ่องกงเลื่อมใสศรัทธามาก สร้างขึ้นในปี ค.ศ.1873 ในสมัยช่วงสงครามโลกครั้งที่ 2 มีการปล่อยระเบิดลงบริเวณใกล้กับวัดแห่งนี้หลายต่อหลายครั้ง ทำให้มีผู้บาดเจ็บและล้มตายนับไม่ถ้วน แต่ชาวบ้านที่หนีเข้าไปหลบภัยในวัดนี้กลับปลอดภัยอย่างปาฏิหาริย์ และตัววัดก็ไม่ได้ได้รับความเสียหายจากเหตุการณ์ที่ระเบิดอย่างน่าอัศจรรย์ ตามความเชื่อของคนจีนในฮ่องกง-มาเก๊า จะมี ”วันเปิดทรัพย์“ หรือ ”พิธียืมเงิน เจ้าแม่กวนอิมฮ่องกง“ เป็นวันที่จะมาขอพรและยืมเงินเจ้าแม่กวนอิมซึ่งนับจากหลังวันตรุษจีน ไป 26 วัน จะเป็นวันเปิดทรัพย์ที่จัดขึ้นในทุกๆปี พิธีนี้จะมีเพียงครั้งปีละครั้งเท่านั้น เป็นวันสำคัญอีกวันที่คนหลังไหลมาไหว้ขอพรอย่างไม่ขาดสาย



BE MARVELED  
วัดเจ้าแม่กวนอิมฮวงอำ (ยิมวิน)

จากนั้นนำท่านเดินทางสู่ **วัดปักไต้** หรือ **วัดยุกสูย** เป็นวัดที่มีประวัติมายาวนาน 160 ปีตั้งอยู่ในเขต WAN CHAI มีเทพปักไต้ เป็นเทพเจ้าหลักของวัด และยังเป็นเทพจักรพรรดิเหนือ หรือ เทพแห่งท้องทะเลเชื่อกันว่าท่านมีอำนาจ ปกป้องผู้คนจากภัยพิบัติ ขับไล่วิญญาณชั่วร้าย และให้ความคุ้มครองแก่ลูกหลานเป็นวัดที่บูชาเทพเจ้าแห่งท้องทะเล ในลัทธิเต๋า และชาวฮ่องกงเชื่อกันว่า ผู้ใดที่เกิดปีชง หากมาทำการแก้ดวงชะตาแก้ชงประจำปีที่วัดนี้ จะทำให้ร้าย กลายเป็นดีได้ และที่วัดยังมี “เทพเจ้าเปลี่ยนใจ” ที่นิยมมาขอพรให้เรื่องที่ไม่ดี กลายเป็นเรื่องดีหรือคนที่ศัตรูของเราเปลี่ยนใจมาเป็นมิตร เป็นที่นิยมอย่างมากของชาวท้องถิ่น ฮ่องกงมาราบไหว้ขอพรกันที่วัดนี้



BE MARVELED  
วัดปักไต่

### เที่ยง 🍲 รับประทานอาหารเที่ยง ที่ภัตตาคาร

นำท่านชม **ศูนย์ฮวงจู้ย กังหันเศรษฐี** ที่ขึ้นชื่อของฮ่องกง ท่านจะได้พบกับงานดีไซน์ที่ได้รับรางวัลยอดเยี่ยม และใช้ในการเสริมดวงเรื่องฮวงจู้ย ศูนย์ฮวงจู้ยกังหันเศรษฐี วัดแซกง "ไม่ใช่ชื่อวัดโดยตรง แต่เป็นชื่อที่เกี่ยวข้องกับ วัดแซกงหมีว (Che Kung Temple) ในฮ่องกง ซึ่งเป็นที่รู้จักกันดีในเรื่อง **กังหันนำโชค** ที่เชื่อว่าสามารถหมุนปัดเป่าสิ่งชั่วร้ายและนำโชคลาภเข้ามาในชีวิต



BE MARVELED  
ศูนย์อวรุญ กวหันเศรชฐี

และนำท่านชม ศูนย์อวรุญ ซึ่งคนจีนนั้น ถือว่าหยกเป็นหิน ที่เป็นตัวแทนของความสวยงามและความบริสุทธิ์มีความเชื่อว่าหยกมงคล ถ้าพกติดตัวไว้จะอายุยืนและสุขภาพดีมีสินค้ามากมายเกี่ยวกับหยก อาทิ กำไลหยก หรือสัตว์นำโชคอย่างปี่เซ่เยะ ให้ท่านได้เลือกซื้อเป็นของฝาก, ของที่ระลึก หรือของนำโชคแต่ตัวท่านเอง



BE MARVELED  
ศุณยปีเซี่ยะ

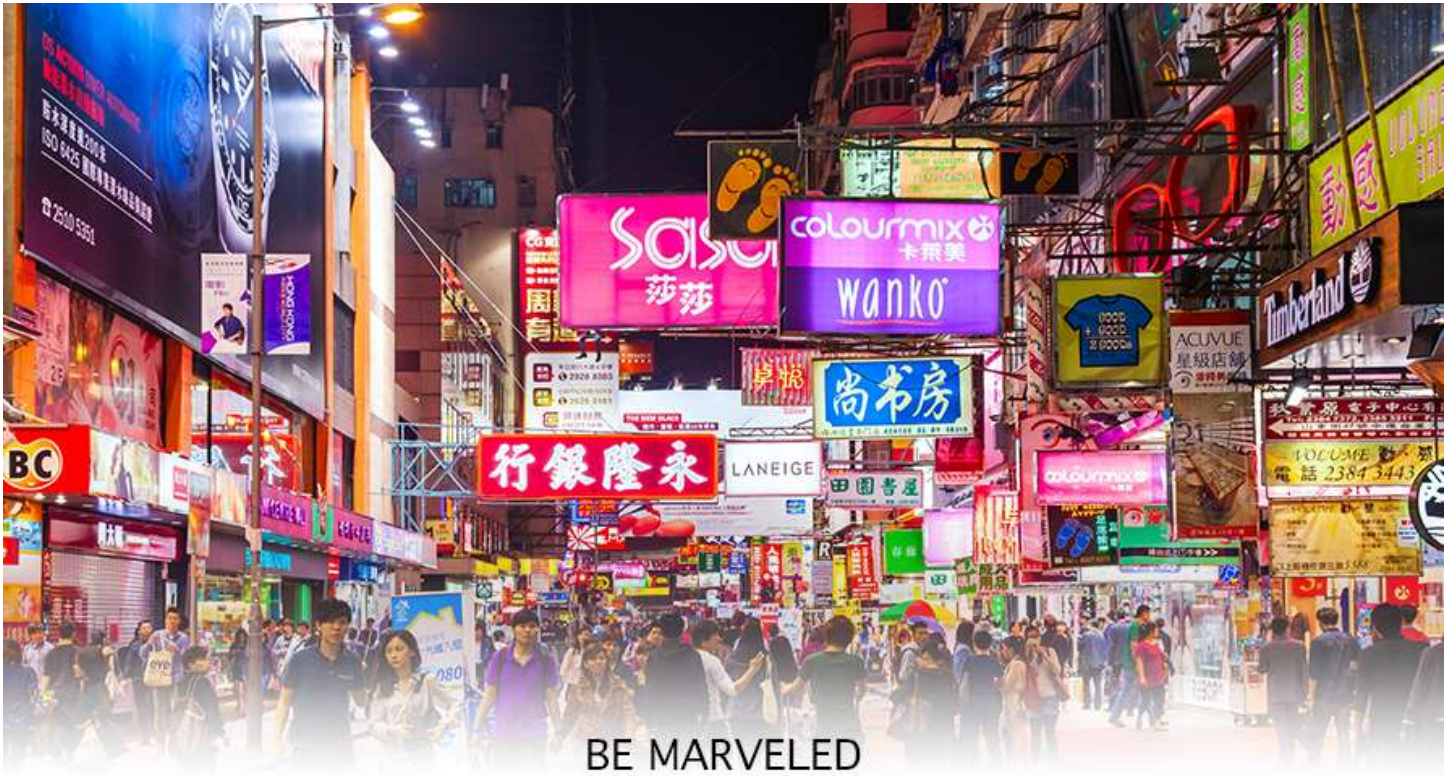
นำท่านเดินทางสู่ **วัดแขกหมิว** หรืออีกชื่อหนึ่งว่า **“วัดกัณฑ์ลม”** หนึ่งในวัดดังของฮ่องกง ที่ประชาชนให้ความเลื่อมใสศรัทธามานาน ด้านในศาลจะมีรูปปั้นสูงใหญ่ของท่านแขก ซึ่งเป็นเทพประจำวัดแห่งนี้ เชื่อ ว่าองค์ท่านศักดิ์สิทธิ์ในการขอพรด้านโชคลาภ เสริมความเป็นสิริมงคล ปิดเป่าเรื่องร้ายๆออกไป และวัดแห่งนี้ยังเป็น สถานที่ที่นิยมสำหรับท่านที่ต้องการแก้ปีชงอีกด้วย โดยวิธีการไหว้ขอพรจากท่านแขกนั้น ท่านจะต้องเข้าไปยืนอยู่เบื้อง หน้ารูปปั้นของท่าน แล้วอธิษฐานขอพรพร้อมกับมองหน้าท่านอย่างมุ่งมั่นตั้งใจ จากนั้นให้ท่านทำพิธีหมูน “กัณฑ์แห่งโชคชะตา” หรือ “กัณฑ์นำโชค” เพื่อหมูนรับแต่สิ่งดีๆ ให้เข้ามาในชีวิต



BE MARVELED

## วัดแขก

จากนั้นนำท่าน **ช้อปปิ้ง ย่านจิมซาจุ่ย (TSIM SHA TSUI)** เป็นแหล่งช้อปปิ้งชื่อดัง มีร้านขายของทั้งเครื่องหนัง, เครื่องกีฬา, เครื่องใช้ไฟฟ้า, กล้องถ่ายรูป, อุปกรณ์อิเล็กทรอนิกส์และสินค้าแบบที่เป็นของพื้นเมืองฮ่องกงอยู่ด้วย อีกทั้งสินค้าแบรนด์เนม รวมถึงร้านอาหาร ตั้งอยู่บนถนนนาธาน ถนนทอดยาวตั้งแต่จิมซาจุ่ย จนถึงย่านปรีนซ์เอ็ดเวิร์ด เต็มไปด้วยร้านค้าต่างๆมากมาย ทั้งเสื้อผ้าแบรนด์เนมระดับ HI-END ชื่อดังทั่วโลก ห้างสรรพสินค้าที่ทันสมัย จากถนน นาธานไปที่ถนนแคนตัน ท่านจะตื่นตาตื่นใจไปกับเอาต์เล็ตแบรนด์ที่เรียงติดกันเป็นแถบ นอกจากนี้ยังมี HARBOUR CITY ศูนย์การค้ายักษ์ใหญ่ของฮ่องกง ซึ่งมีร้านค้ากว่า 450 ร้านรวมอยู่ที่นี่ และมี SHOPPING COMPLEX ขนาดใหญ่ชื่อ OCEAN TERMINAL ซึ่งประกอบไปด้วยห้างสรรพสินค้า



BE MARVELED  
TSIM SHA TSUI

เย็น |🍷|อิสระอาหารเย็น

ที่พัก STANFORD MONGKOK , TRAVELODGE HOTEL หรือ LUXE MANOR HOTEL

DAY 4 เทพเจ้ากวนอู วัดกวนอู – วัดเจ้าแม่ทับทิม - วัดนาจา – Shopping Citygate Outlets

สนามบินเซ็กแล็บก๊อก – สนามบินสุวรรณภูมิ

(🍷| DS/-)

เช้า |🍷|รับประทานอาหารเช้า ที่ภัตตาคาร เมนูพิเศษ ต้มชาฮองกง

นำท่านเดินทางสู่ **วัดกวนอู** หรือที่คนไทยนิยมเรียกว่า "**วัดเทพเจ้ากวนอู**" เป็นสถานศักดิ์สิทธิ์อันเลื่องชื่อว่าเป็นวัดแห่งเดียวในเขตเกาลูน ที่สร้างขึ้นเพื่อบูชา เทพเจ้ากวนอู ซึ่งท่านเป็นเทพเจ้าแห่งความซื่อสัตย์ เปี่ยมไปด้วย คุณธรรม โดยศาลเจ้าพ่อกวนอูแห่งนี้ ผู้ที่มาไหว้สักการะจะนิยมขอพรเรื่องธุรกิจและบิรวาร เนื่องจากว่าเจ้าพ่อกวนอู เป็นเทพเจ้าที่รักษาคำพูดด้วยชีวิต รักคุณธรรม ซื่อสัตย์ช่วยปกป้องสิ่งเลวร้าย อันตรายต่าง ๆ และช่วยเสริมอำนาจ บารมีในการปกครอง ท่านมีจิตใจมั่นคงตั้งขุนเขา มีสติปัญญาเป็นเลิศ และไม่ประมาท ท่านจึงเป็นสัญลักษณ์แห่ง ความเข้มแข็ง โดดเดี่ยว ไม่ครั้นคร้ามต่อศัตรู ฉะนั้นการมาบูชาขอ

พรท่าน จะช่วยเสริมดวงไม่ให้พ่ายแพ้แก่ศัตรู ทำให้มีมิตรที่ซื่อสัตย์ และคุ้มครองบริวารให้ก้าวหน้าและอยู่เย็นเป็นสุข ซึ่งผู้ประกอบอาชีพ ตำรวจ ทหาร และ นักการเมือง จึงมักจะนิยมนบูชาเทพเจ้ากวนอู เป็นพิเศษ



BE MARVELED  
วัดกวนอู

นำทุกท่านเข้าชม **วัดเจ้าแม่ทับทิม (TIN HAU TEMPLE)** ที่ย่าน เยา มา เต(Yau Ma Tei Station) เป็นวัดเก่าแก่และสำคัญอีกวัดหนึ่งของฮ่องกง เพราะในสมัยก่อน ฮ่องกงเป็นเพียงหมู่บ้านชาวประมง ซึ่งเคารพนับถือเจ้าแม่ทับทิมว่าเป็นเทพีแห่งทะเล จึงไม่น่าแปลกใจที่จะมีวัดเจ้าแม่ทับทิมกระจายตัวอยู่หลายสิบวัดเลย การจุดธูปเกลียวขนาดใหญ่สีแดงเพื่อขอพร ราคา 188 เหรียญ โดยธูปจะติดนาน 7-8 วัน โดยจะมีถาดรองขี้เถ้าทองเหลืองอยู่ด้านล่าง นอกจากการมาสักการะบูชาเจ้าแม่ทับทิมในเรื่องของการเดินทางให้ปลอดภัยแล้ว ไฮไลท์สำคัญอีกอย่างหนึ่งของวัดเจ้าแม่ทับทิม ทินฮั่ว (Tin Hau Temple)จะเป็นขบวนธูปสีแดงขนาดใหญ่ที่แขวนอยู่ตามเพดานด้านในวิหารของวัดเต็มไปหมด จะยิ่งสวยงามในยามที่มีแสงแดงส่องลงมาเหมือนเป็นลำแสงส่องทะลุคันทูปแปลกตายังนัก ส่วนอาคารของวัดก็จะเป็นสถาปัตยกรรมแบบวัดจีน สร้างขึ้นตั้งแต่ปีค.ศ. 1876 โดยทางเข้าของวัดจะอยู่ติดกับสวนสาธารณะเล็กๆที่มีต้นไม้ใหญ่หลายต้น ให้บรรยากาศร่มรื่น



## BE MARVELED วัดเจ้าแม่ทับทิมกันหิว

หลังจากนั้นนำทุกท่านเดินทางไปยัง **วัดนจา** เป็นที่รวมของเทพเจ้าหลายพระองค์ตั้งอยู่ในย่านซัมชุยโป (ShamShui Po) ซึ่งเป็นย่านค้าส่งของฮ่องกง ที่เป็นหลักเลยคือเทพนจา ใครที่อยากเริ่มต้นธุรกิจใหม่ก็จะมาขอพรที่นี่ ส่วนใครที่มีคนปองร้าย คิดไม่ดี ก็มากราบไหว้ขอพรกับเทพสิวหย่น เพื่อให้คนที่คิดร้ายกลายเป็นดี ใครที่ครอบครัว มีปัญหาทะเลาะกัน สามภรรยา เริ่มนอกใจกัน กราบขอพรเทพเจ้ากำฟ้าเหลิ่งเหลิ่ง ซึ่งตรงกับภาษาไทยว่าเจ้าแม่กิมฮวย เพื่อให้ครอบครัวกลับมารักกันดังเดิม จุดเด่นอีกอย่างของวัดนี้ คือถ้าใครมาขอพรเกี่ยวกับการศึกษากับองค์หมั่นเซ็ง ให้ถวายเทียนดอกบัว (หรือนำขึ้นฉายไปถวายองค์เทพหมั่นเซ็งด้วยก็ได้) ทางวัดจะมีหมวก บัณฑิตเป็นแผ่นประมาณ โปสเตอร์เขียน ชื่อลูกคณะ และมหาวิทยาลัยที่ลูกอยากเข้าเรียน ไปแขวนไว้ในวัดอีกด้วย(เด็ก/ พ่อแม่ ควรทำให้ลูก) เมื่อแขวนไว้แล้วก็ไปลูบพู่กันขององค์หมั่นเซ็งด้วย ใครต้องการโชคกลาง ก็ขอจากองค์ไฉ่ซิงเอี้ยะ ใครต้องการให้กิจการค้าเจริญรุ่งเรืองขอจากองค์ตัวเหล่าเอี้ย ใครที่เจออุปสรรคเยอะแบบประหลาด วัดนี้เผากระดาษ ให้เจ้ากรรมนายเวรให้เลิกแล้วต่อกัน ไม่จองเวรกันและกัน



BE MARVELED  
วัดชาไ้จื้อ (วัดนาจา)

หลังจากนั้นนำทุกท่านเดินทางไปยัง **Citygate Outlets** เป็นแหล่งรวมร้านค้าตรงจากผู้ผลิตที่ใหญ่ที่สุดในฮ่องกง โดยรวบรวมกว่า 150 แบรินด์ระดับโลกไว้ในที่เดียว โดยแจกส่วนลดสูงสุด 90% ตลอดทั้งปี แวะช้อปปิ้งแฟชั่นและเครื่องประดับ สินค้าเพื่อสุขภาพและความงาม สินค้าอิเล็กทรอนิกส์ จิวเวลรีและนาฬิกา เสื้อผ้าเด็ก กีฬาและกิจกรรมกลางแจ้ง ฯลฯ



☉อิสระอาหารเที่ยงและอาหารเย็น เพื่อความสะดวกในการช้อปปิ้ง

ได้เวลาสมควร นำท่านเดินทางสู่สนามบินเช็กแลปก็ออก

23.40 น. ออกเดินทางสู่ สนามบินสุวรรณภูมิ โดยเที่ยวบินที่ HX767 (ไม่มีบริการอาหารบนเครื่อง)

01.40 น. เดินทางถึง กรุงเทพฯ โดยสวัสดิภาพ พร้อมความประทับใจไม่รู้ลืม

---

## อัตราค่าบริการ

วันเดินทาง	ราคาทัวร์/ท่าน พักห้องละ 2-3 ท่าน	ราคาไม่รวมตัว	ราคา ห้องพักเดี่ยว	จำนวน
<b>เมษายน – ตุลาคม 2569</b>				
03-06 เมษายน 2569	20,999	13,900	5,500	20
01-04 พฤษภาคม 2569	23,999	15,900	5,500	20
29 พฤษภาคม – 01 มิถุนายน 2569	21,999	13,900	5,500	20
31 พฤษภาคม – 03 มิถุนายน 2569	21,999	13,900	5,500	20
24 – 27 มิถุนายน 2569	17,999	13,900	5,500	20
08 – 11 กรกฎาคม 2569	17,999	13,900	6,500	20
26 – 29 กรกฎาคม 2569	20,999	13,900	6,500	20
12 – 15 สิงหาคม 2569	17,999	13,900	6,500	20
11 – 14 ตุลาคม 2569	22,999	15,900	6,500	20

ไม่มีราคาเด็ก

อัตราค่าบริการสำหรับเด็กอายุไม่เกิน 2 ปี ณ วันเดินทางกลับ (Infant) ท่านละ 7,900 บาท

อัตรานี้ ยังไม่รวมค่าทิปคนขับรถ มัคคุเทศก์ท้องถิ่น ท่านละ 1,500 บาท

\*\* ทิปหัวหน้าทัวร์ขึ้นอยู่กับความพึงพอใจของลูกค้า \*\*

# เงื่อนไข

## และข้อกำหนดการเดินทาง

การสำรองที่นั่งและการชำระเงิน (สำคัญกรุณาอ่าน)

01

ผู้เดินทางต้องชำระเงินมัดจำ  
ท่านละ 10,000 บาท ในวันทำการจอง



02

ชำระเงินส่วนที่เหลือภายใน 30 วัน  
ก่อนวันเดินทาง



03

หากทำการจองภายใน 30 วัน  
ก่อนวันเดินทาง ต้องชำระเต็มจำนวนทันที



# เงื่อนไข ✕ การยกเลิกการเดินทาง

สำคัญ  
กรุณาอ่าน

60 วัน  
ก่อนการเดินทาง

แจ้งยกเลิก ก่อนการเดินทาง 60 วันขึ้นไป

• คืนเงินมัดจำทั้งหมด โดยหักค่าใช้จ่ายที่คิดใบจริง  
(เช่น ค่าซื้อเครื่องบินหรือค่าใช้จ่ายที่ไม่สามารถคืนได้)

45 วัน  
ก่อนการเดินทาง

แจ้งยกเลิก ก่อนการเดินทาง 45 วันขึ้นไป

• คืนเงินมัดจำทั้งหมด โดยหักค่าใช้จ่ายที่คิดใบจริง  
(เช่น ค่าซื้อเครื่องบินหรือค่าใช้จ่ายที่ไม่สามารถคืนได้)

45 วัน  
ก่อนการเดินทาง

แจ้งยกเลิก ภายใน 45 วันก่อนการเดินทาง

• หักค่าเสียหาย 50% ของราคาตั๋วโดยสารทั้งหมด  
• และหักค่าใช้จ่ายจริงที่เกิดขึ้นแล้วทุกกรณี

30 วัน  
ก่อนการเดินทาง

แจ้งยกเลิก ภายใน 30 วันก่อนการเดินทาง

• หักเงินมัดจำในค่าบริการเต็มจำนวน

การจองในช่วง เทศกาล วันหยุดนักขัตฤกษ์ หรือวันหยุดยาวต่อเนื่อง  
บริษัทฯ ขอสงวนสิทธิ์เก็บค่าตัวรถเต็มจำนวน โดยไม่มีเงื่อนไขใด ๆ



สำคัญ  
กรุณาอ่าน

## ค่าบริการที่ไม่รวม

- ✘ ค่าטיפולห้องเตียงและคนขับรถ 1,500 บาท/ท่าน
- ✘ ค่าทิปหัวหน้าทัวร์ (ตามความพึงพอใจของลูกค้า)
- ✘ ภาษีมูลค่าเพิ่ม 7% และภาษีหัก ณ ที่จ่าย 3%
- ✘ ค่าวีซ่าและค่าดำเนินการ  
กรณีผู้เดินทางไม่ได้ถือหนังสือเดินทางไทย
- ✘ ค่าหนังสือเดินทางใหม่
- ✘ ค่าน้ำหนักสัมภาระที่เกินกำหนด
- ✘ ค่าใช้จ่ายส่วนตัว เช่น ไทรศัพท์ อินเทอร์เน็ต มินิบาร์  
ซักรีด หรืออาหารที่สั่งนอกเหนือจากโปรแกรม
- ✘ ค่าใช้จ่ายอันเนื่องมาจากโรคโควิด-19

# ค่าบริการที่รวมแล้ว

ตัวเครื่องบินไป-กลับตามรายการ พร้อมภาษีน้ำมันและภาษีสนามบิน  
(หากสายการบินปรับเพิ่มราคาภาษีน้ำมันจะมีการเรียกเก็บเพิ่มตามจริง)

น้ำหนักกระเป๋าโหลดใต้ท้องเครื่อง 23 กก./ท่าน  
และกระเป๋าถือขึ้นเครื่อง 7 กก./ท่าน

โรงแรมตามที่ระบุ พักห้องละ 2-3 ท่าน  
(กรณีต้องพักเดี่ยวมีค่าใช้จ่ายเพิ่มเติม)

อาหารตามที่ระบุในโปรแกรม

รถรับ-ส่ง และการเดินทางตามที่ระบุในโปรแกรม

ค่าเข้าชมสถานที่ท่องเที่ยวตามที่ระบุ

น้ำดื่มวันละ 1 ขวด/ท่าน

มีคูปองตั๋วเครื่องบิน  
และหัวหน้าทัวร์ดูแลตลอดการเดินทาง



**ประกันอุบัติเหตุ**

ระหว่างเดินทาง วงเงิน 1,000,000 บาท

(ตามเงื่อนไขกรมธรรม์)

# เงื่อนไข

## เกี่ยวกับการเดินทาง

สำคัญ  
กรุณาอ่าน



โปรแกรมทัวร์แบบหมู่คณะ

01

ต้องปฏิบัติตามโปรแกรมและเข้าร้านค้า  
หรือโรงงานตามที่กฎหมายท่องเที่ยว  
ของประเทศปลายทางกำหนด (ไม่บังคับซื้อสินค้า)



02

หากปฏิเสธไม่เข้าร้านค้า บริษัทฯ  
มีสิทธิ์เรียกเก็บค่าดำเนินการ 2,000 HKD/ท่าน



03

หากปฏิเสธไม่เข้าร้าน บริษัทฯ  
ขอสงวนสิทธิ์ยกเลิกการเดินทางต่อ  
และไม่คืนค่าใช้จ่ายที่ชำระแล้ว



## เงื่อนไข

เกี่ยวกับสายการบิน

• ตัวหมู่คณะเป็นราคาพิเศษ  
ไม่สามารถเลือกที่นั่งล่วงหน้า  
สะสมไมล์ หรือเปลี่ยนเป็นตั๋วรางวัลได้

• สายการบินมีสิทธิ์เปลี่ยนแปลงเวลา  
เที่ยวบิน อาหาร และสิ่งอำนวยความสะดวก  
สะดวก โดยไม่ต้องแจ้งล่วงหน้า

• หากต้องการที่นั่งพิเศษ  
อาจมีค่าใช้จ่ายเพิ่มเติมขึ้นอยู่กับ  
สายการบิน

## เงื่อนไข

เกี่ยวกับโรงแรม



• ประเภทห้องพักขึ้นอยู่กับการจัดสรร  
ของโรงแรมในแต่ละแห่ง บางแห่งอาจ  
ไม่มีห้องพัก 3 ท่าน

• หากเข้าพักในช่วงเทศกาล งานแสดง  
สินค้า หรือ Trade Fair อาจมีการปรับ  
ราคาสูงขึ้น และห้องพักมีจำนวนจำกัด

• โรงแรมส่วนใหญ่เป็นห้องปลอดบุหรี่  
หากฝ่าฝืนสูบบุหรี่ในห้องพัก จะถูก  
เรียกเก็บค่าทำความสะอาดตามมาตรฐาน



สำคัญ  
กรุณาอ่าน

## กรณีเจ็บป่วยก่อนเดินทาง



หากมีเหตุเจ็บป่วย  
จนไม่สามารถเดินทางได้

โปรดแสดงใบรับรองแพทย์จากโรงพยาบาล

แจ้งล่วงหน้าอย่างน้อย

# 30 วันก่อนเดินทาง

หากยังไม่ออกตั๋ว  
สามารถเปลี่ยนชื่อผู้เดินทางได้

บริษัทจะพิจารณาและช่วยเหลืออย่างเต็มที่  
แต่ไม่รับประกันการเลื่อนหรือคืนเงินในทุกกรณี

สำคัญ  
กรุณาอ่าน

## เงื่อนไขอื่น ๆ

### การออกตั๋วล่วงหน้า

กรณีที่ต้องออกตั๋วล่วงหน้า เช่น ตั๋วเครื่องบิน รถทัวร์ หรือรถไฟ  
กรุณาสอบถามเจ้าหน้าที่ก่อนทุกครั้ง เนื่องจากสายการบิน หรือผู้ให้บริการอาจ  
เปลี่ยนแปลงเที่ยวบินหรือเวลาเดินทางได้โดยไม่แจ้งล่วงหน้า

บริษัทฯ ขอสงวนสิทธิ์ไม่รับผิดชอบ  
ในกรณีที่ลูกค้าออกตั๋วด้วยตนเองแล้วไม่สามารถเดินทางพร้อมคณะได้

- หนังสือเดินทางต้องมีอายุเหลือไม่น้อยกว่า 6 เดือน  
หากถูกปฏิเสธเข้าประเทศ บริษัทฯ ไม่รับผิดชอบและไม่คืนค่าใช้จ่าย
- บริษัทฯ ไม่รับผิดชอบในกรณีที่ถูกปฏิเสธการออกวีซ่า  
หรือถูกปฏิเสธการเข้าเมืองเนื่องจากการให้ข้อมูลเท็จ เอกสารปลอม  
หรือการประพฤติที่ไม่เหมาะสม
- หากผู้เดินทางใช้บริการไม่ครบตามรายการ (เช่น ไม่เข้าชมสถานที่  
หรือไม่รับประทานอาหารบางมื้อ) จะไม่สามารถเรียกร้องเงินคืนได้
- หากเกิดเหตุสุดวิสัย เช่น สายการบินยกเลิกเที่ยวบิน  
ภัยธรรมชาติ หรือเหตุการณ์ที่ไม่สามารถคาดการณ์ได้  
บริษัทฯ จะไม่รับผิดชอบค่าใช้จ่ายที่เกิดขึ้น

## ข้อสรุปสำคัญ



การยืนยันการจองหลังจากอ่านเอกสารนี้แล้ว

ถือว่าผู้เดินทางได้อ่าน  
ทำความเข้าใจ และยอมรับเงื่อนไขทั้งหมดโดยสมบูรณ์

